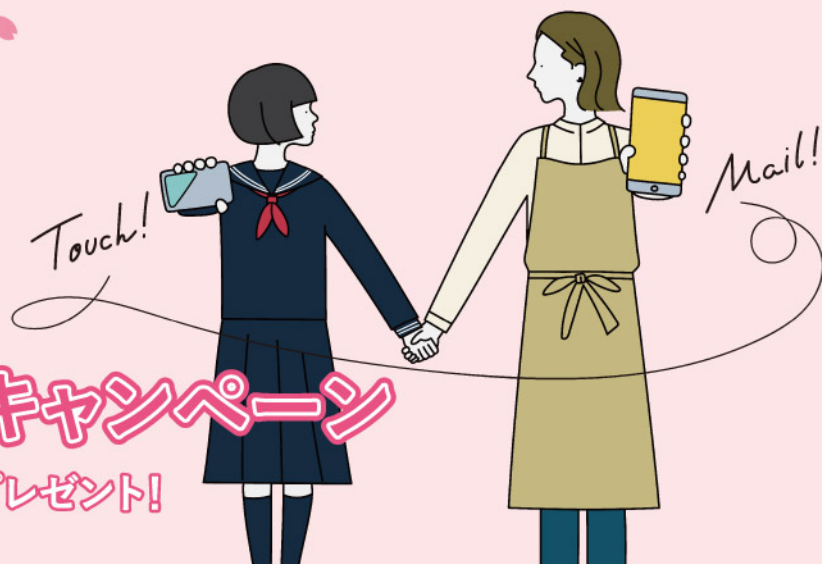


新入学
応援

「まもレール」入会キャンペーン第二弾!

選べるポイントキャンペーン

抽選で300名様にポイントをプレゼント!



実施期間

2021年2月15日(月)～2021年5月31日(月)まで

特典

抽選で300名様に **1,000** ポイントプレゼント!

ピッと改札、あんしん通知。



〈ご希望のポイントを1つ選んでください〉

JRE POINT (JR東日本)



ToKoPo (都営交通)



メトポ (東京メトロ)



エントリー方法

サービス開始前日に送信される「まもレール」登録完了メールに記載のURLからエントリーしてください。

各ポイント付与には、下記の情報が必要です。各ポイントの会員登録を事前にお済ませください。

- JRE POINT の付与には、JRE POINT WEB サイトにて Suica を登録すると発行される「JRE POINT 交換番号」が必要です。詳しくは JRE POINT WEB サイトをご確認ください。
<https://www.jrepoint.jp/>
- ToKoPo の付与には「会員番号」が必要です。詳しくは ToKoPo ホームページをご確認ください。
<https://tokopo.jp/>
- メトポの付与には、21 から始まる 10 桁の「お客様番号」が必要です。詳しくはメトポホームページをご確認ください。
<http://www.metpo.jp/>

※本キャンペーンの対象は、新規ご入会のお客さまに限ります。

※2021年5月31日までに新規申込みを行い、2021年6月30日までに申込み手続きを完了した方が対象です。

※当選者の発表は、対象の各ポイントの付与をもって代えさせていただきます。

※本キャンペーンは、他のエントリーコードと併用できません。

※当選した各ポイントごとに失効期間が異なります。詳しくは各ポイントのホームページをご確認ください。



都営交通



ご契約は「セントラル警備保障(株)」にて承ります。